

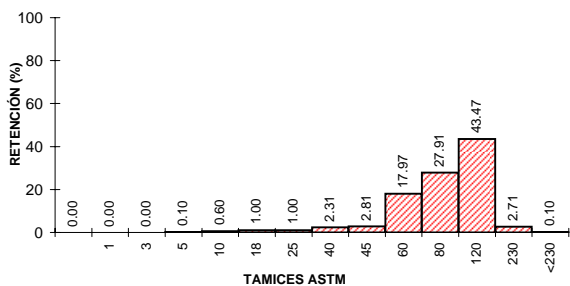
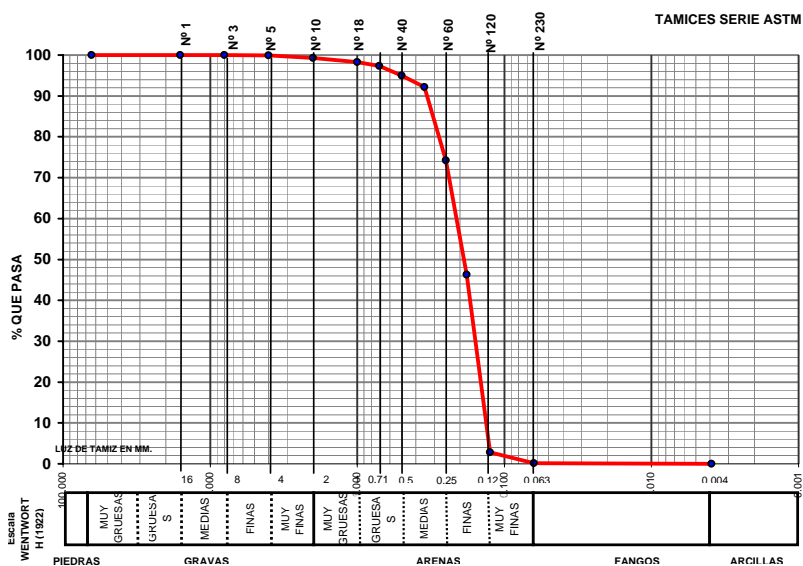
MINISTERIO MEDIO AMBIENTE - DIRECCIÓN GRAL. DE COSTAS

Muestra	1603_65
Provincia	LAS PALMAS

Z=	0.00
-----------	------

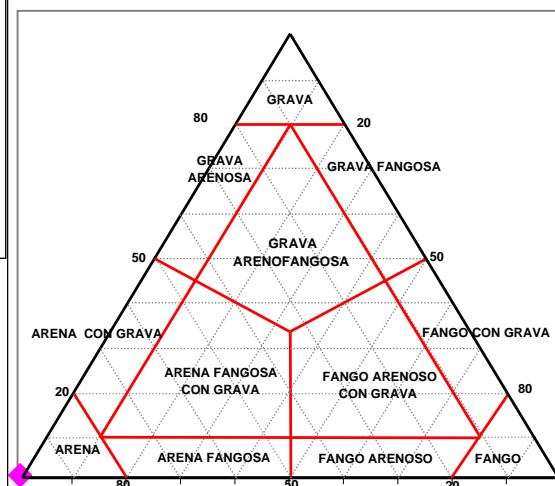
N° TAMIZ (ASTM)		luz de malla (mm)	muestra (gr)	% RETENCIÓN	% RETENIDO ACUMULADO	% QUE PASA ACUMULADO
GJ		64.000	0.00	0.00	0.00	100.00
GG	1	16.000	0.00	0.00	0.00	100.00
GM	3	8.000	0.00	0.00	0.00	100.00
GF	5	4.000	0.10	0.10	0.10	99.90
GMF	10	2.000	0.60	0.60	0.70	99.30
AMG	18	1.000	1.00	1.00	1.70	98.30
AG	25	0.710	1.00	1.00	2.70	97.30
AG	40	0.500	2.30	2.31	5.01	94.99
AM	45	0.350	2.80	2.81	7.82	92.18
AM	60	0.250	17.90	17.97	25.79	74.21
AF	80	0.180	27.80	27.91	53.70	46.30
AF	120	0.125	43.30	43.47	97.17	2.83
AMF	230	0.063	2.70	2.71	99.88	0.12
F	<230	0.0039	0.10	0.10	99.98	0.02
		Total muestra	99.60	99.98		

ARENA



UTE MAXORATA

CLASIFICACION TEXTURAL - DIAGRAMA TRIANGULAR





LABORATORIO DE ANÁLISIS

INFORME DE ENSAYO

Nº de Registro **FU1603_65**

Ecología y arqueología marina del estudio
ecocartográfico de las islas de
Fuerteventura y Lobos.

DATOS DE LA MUESTRA

Tipo de muestra: Sedimentos.
Muestreo: HIDTMA ECOMAR, S.L.
Identificación: 1603 65

RESULTADOS

Parámetro	Resultado	Método
Materia orgánica	0.12 %	Oxidación con dicromato
Observaciones:		



Fdo.: Gilberto Diosdado Doñate
Director Técnico

Antigua, a 16 de noviembre de 2005